

Sretno Selo

Skupina A

Radite za Udrugu odgovornu za zaštitu prirode, te je vaš cilj sačuvati kritično ugrožene vrste nosatih majmuna, koji žive u zaštićenom području izvan sela. Stanovnici Sretnog Sela iznimno cijene ovu vrstu, pošto vjeruju kako su se njihovi preci ponovno rodili u obliku nosatih majmuna, te žive u blizini sela kako bi ga štitili. Populacija nosatih majmuna unutar parka je relativno zdrava. Nosati majmuni zahtijevaju gusti šumski sklop, te se rijetko mogu vidjeti izvan područja parka. Znanstvenici su ustvrdili da je u posljednjih nekoliko godina mnogo majmuna uginulo zbog jakih valova vrućine koji su pogodili ovu regiju. Također je dokazano da sa povećanim temperaturama dolazi do masovne pojave nametnika, nikada prije primijećenog u ovom području. To je ksilofagni (hrani se drvom) kukac koji uzrokuje odumiranje stabala koja su glavni izvor hrane nosatim majmunima. Kako bi majmuni preživjeli, moraju migrirati na više nadmorske visine, gdje su temperature niže i taj nametnik ne obitava.

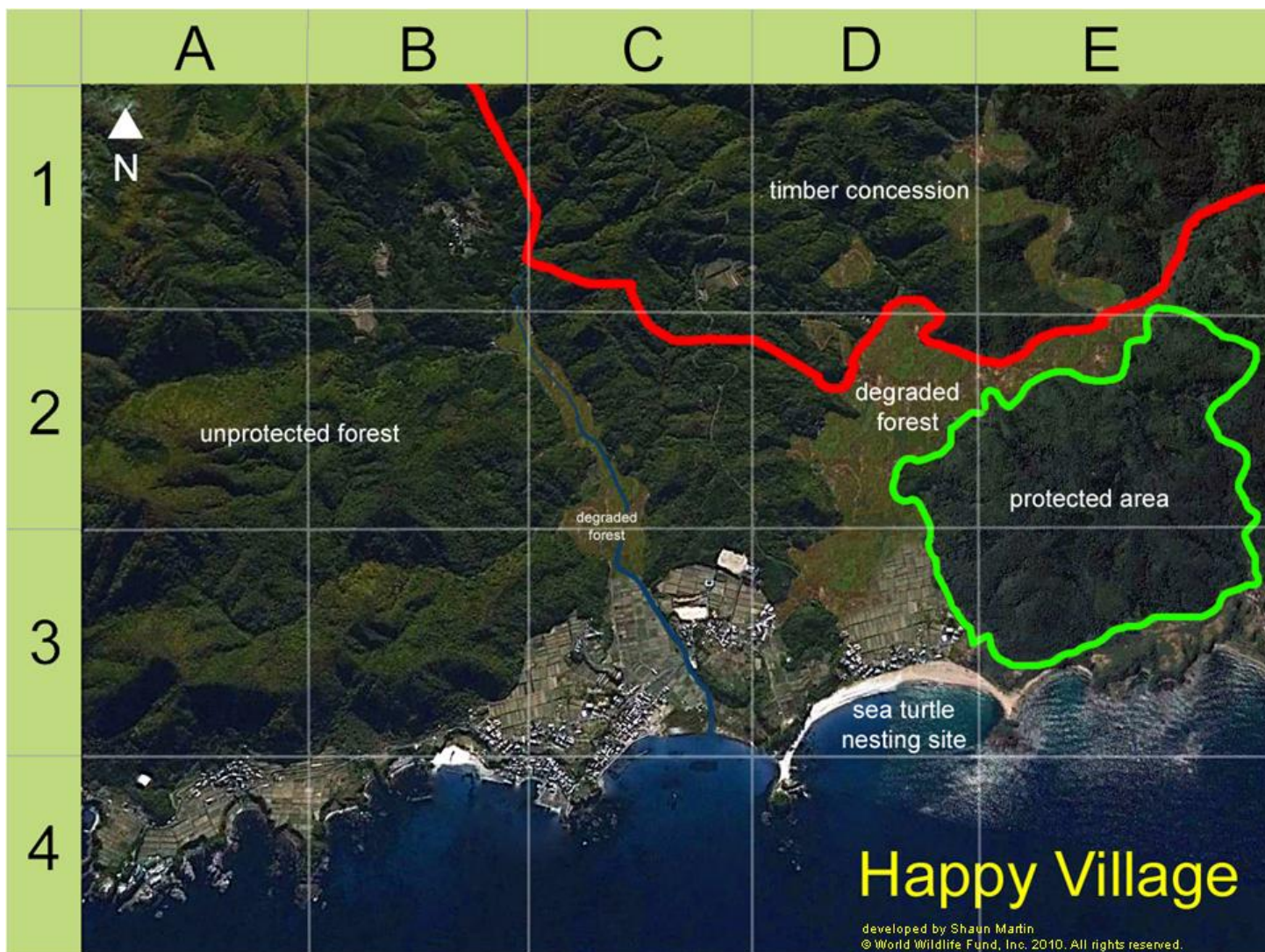
Exercise

- Discuss each adaptation option below. Determine which options you would choose to pursue. Be sure to record the reasons why you choose these options on the reverse side of this paper since you will need this for the next part of the exercise.
- You may select as many options as you want so long as you believe they are good ideas (ie they are feasible, are not mutually exclusive, will not create other problems, etc.)
- You must come to consensus in your group on which options to select.
- You may not create new options.
- You have about 15 minutes to finish this task.

Mogućnosti za razmatranje

- Izrada koridora koji povezuju zaštićeno područje i nezaštićene planinske šume (A1-3, B1-3).
- Unošenje u prirodu – unošenje stranih vrsta (alohtonih) ptica koje se hrane kukcima koji su napali zaštićeno područje.
- Uspostaviti uzgojni program u zarobljeništvu u svrhu introdukcije nosatih majmuna u zoološke vrtove.





Selected option	Areas on the map where you will locate your activities for this option	Reasons why you selected this option.

Sretno Selo

Skupina B

Radite za organizaciju odgovornu za zaštitu mora (morskih vrsta i staništa). Vaš cilj je zaštititi morsku kornjaču koja se gnijezdi u ovom selu (D3). Od kada je ribolov zabranjen, mnogi stanovnici ovog sela okrenuli su se ka krivolovu na morske kornjače radi njihovih jaja bogatih bjelančevinama. Osim toga, nedavni valovi vrućine uzrokovali su visoki mortalitet mladunčadi morske kornjače jer pijesak na plaži postaje prevruć za njihovo preživljavanje. Na plaži je nekada bio zasađen drvoređ, koji danas više ne postoji, već se nalaze samo kuće. Jedina skupina stabala koja je preostala nalazi se na krajnjoj zapadnoj strani plaže. Većina kuća koje se nalaze na plaži ugrožena je od olujnih udara i podizanja morske razine. Čak je i nekoliko kuća uz plažu bilo uništeno u posljednjoj velikoj oluji. Osim toga, kako se podiže razina mora, daljnji razvoj obale biti će dodatna prepreka za kornjače koje traže mjesto za gniježđenje, jer se plaža pomiče prema unutrašnjosti.

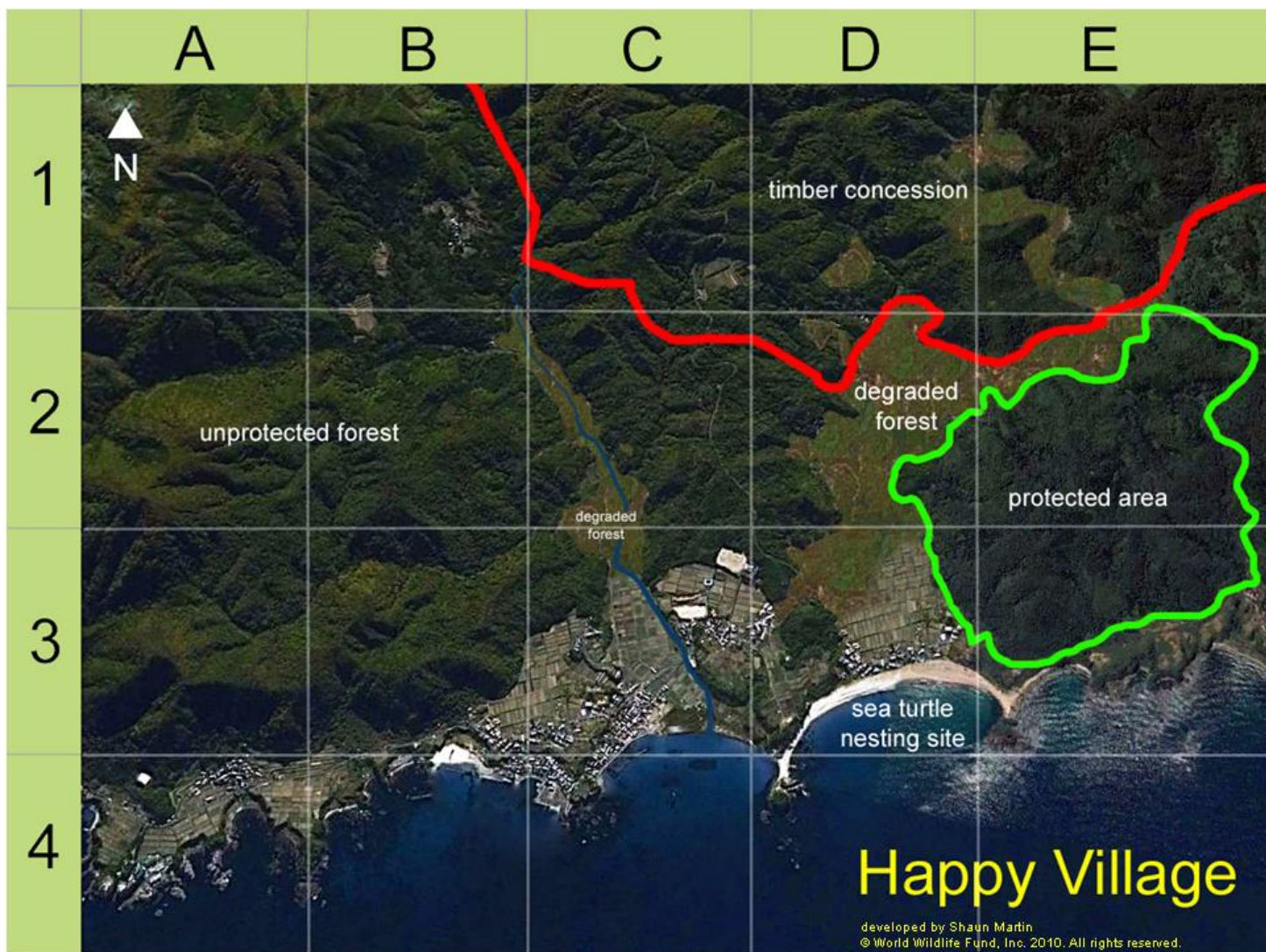
Exercise

- Discuss each adaptation option below. Determine which options you would choose to pursue. Be sure to record the reasons why you choose these options on the reverse side of this paper since you will need this for the next part of the exercise.
- You may select as many options as you want so long as you believe they are good ideas (ie they are feasible, are not mutually exclusive, will not create other problems, etc.)
- You must come to consensus in your group on which options to select.
- You may not create new options.
- You have about 15 minutes to finish this task.

Mogućnosti za razmatranje

- Uvjeriti stanovnike sela da ponovno zasade stabla uz plažu, kako bi se osigurale zasjena i niže temperature za jaja i mladunčad morske kornjače.
- Poticati razvoj peradarskih farmi, kako bi se osigurao dodatan izvor bjelančevina za stanovnike.
- Uvjeriti stanovnike da premjeste svoje domove prema unutrašnjosti, u svrhu zaštite od podignute morske razine, te smanjenja prepreke za morske kornjače u budućnosti.





Selected option	Areas on the map where you will locate your activities for this option	Reasons why you selected this option.

Sretno Selo

Skupina C

Vi ste članovi Udruge seljaka i brinete zbog smanjenja poljoprivrednih prinosa. Iako seljaci donekle uživaju korist od dužeg vegetacijskog razdoblja zbog viših temperatura, povrtna kultura koje se nalaze uz rijeku (C3) doživjele su velike poplave u zadnjih nekoliko godina, uzrokovane jakim olujama. Jedan od razloga pojave poplava mogao bi biti gubitak šumske sastojine uz obalu rijeke. Zemljište koje okružuje rijeku je javno zemljište, te je dugi niz godina bilo korišteno za dobavu ogrjevnog drveta. Osim toga, morska voda počela je zadirati u polja na drugoj strani sela iza plaže (D3). Vaša udruga mora naći rješenje koje će održati egzistenciju ovih stanovnika.

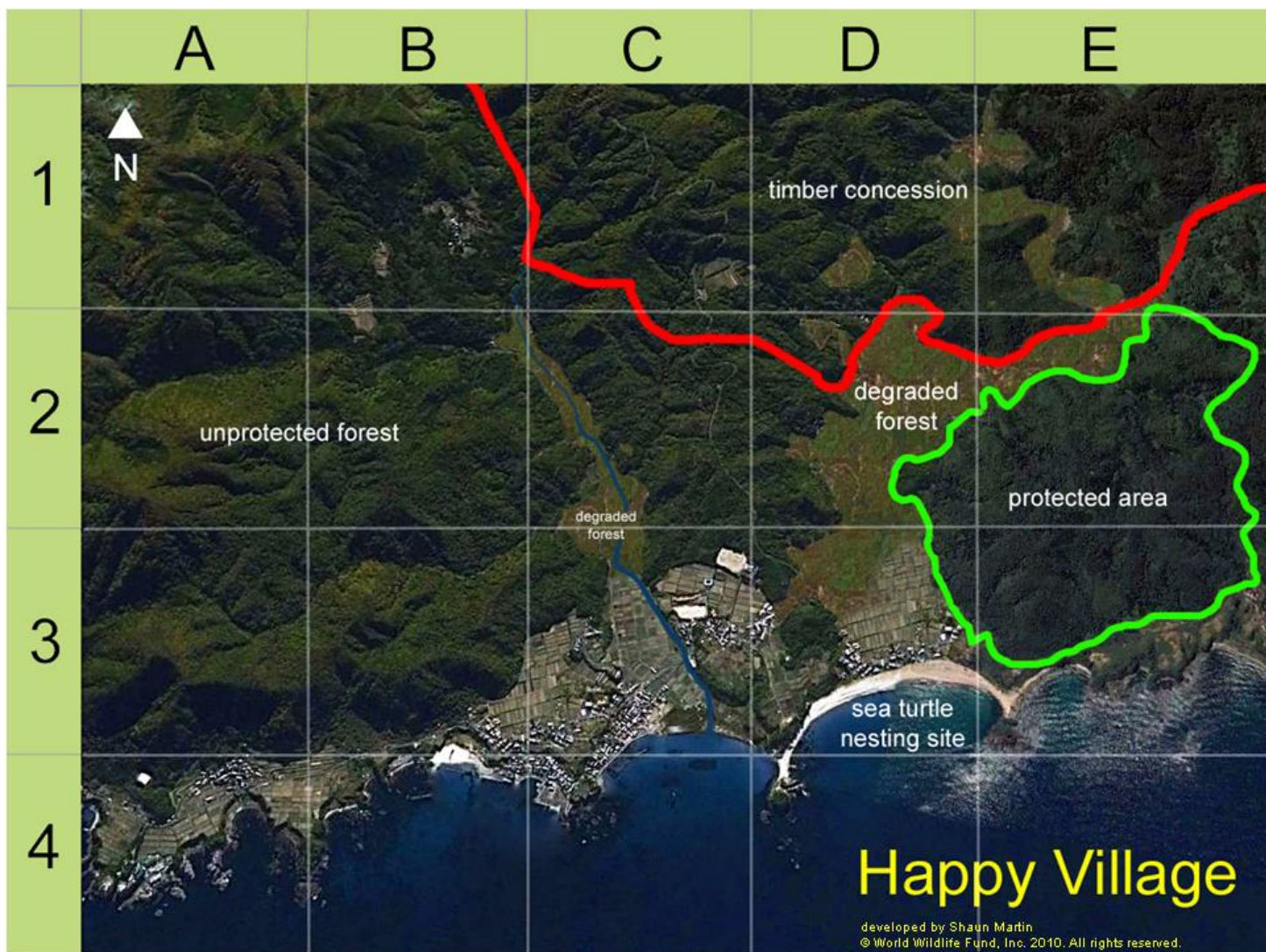
Exercise

- Discuss each adaptation option below. Determine which options you would choose to pursue. Be sure to record the reasons why you choose these options on the reverse side of this paper since you will need this for the next part of the exercise.
- You may select as many options as you want so long as you believe they are good ideas (ie they are feasible, are not mutually exclusive, will not create other problems, etc.)
- You must come to consensus in your group on which options to select.
- You may not create new options.
- You have about 15 minutes to finish this task.

Mogućnosti za razmatranje

- Introdukcija genetski modificiranih usjeva koji podnašaju poplave, te su izrazito tolerantni na sol u vodi.
- Premještanje povrtnih kultura na područje degradiranog šumskog zemljišta (C2, D2, D3).
- Pošumljavanje degradirane šume (C2) kako bi se smanjile poplave.
- Započeti sa kultiviranjem kave, usjevom koji će donijeti dobit, u nezaštićenim planinskim šumama (A1-3, B1-3).





Selected option	Areas on the map where you will locate your activities for this option	Reasons why you selected this option.

Sretno Selo

Skupina D

Vi ste članovi Seoskog vijeća, te brinete zbog materijalne štete i gubitaka nastalih zbog nedavnih oluja i obalne erozije. Posljednjih godina, nekoliko obitelji nastanjenih uz plažu izgubilo je svoje domove zbog olujnog udara (D3). U zapadnom dijelu sela, povrtne kulture upale su u more (A4, B4). Površina nizinskog terena prikladnog za podizanje kuća je vrlo mala. Brežuljci koji okružuju selo vrlo su strmi, te bi čista sječa šuma zbog podizanja kuća uzrokovala klizišta. Morate odlučiti koji je najbolji način zaštite kuća stanovnika.

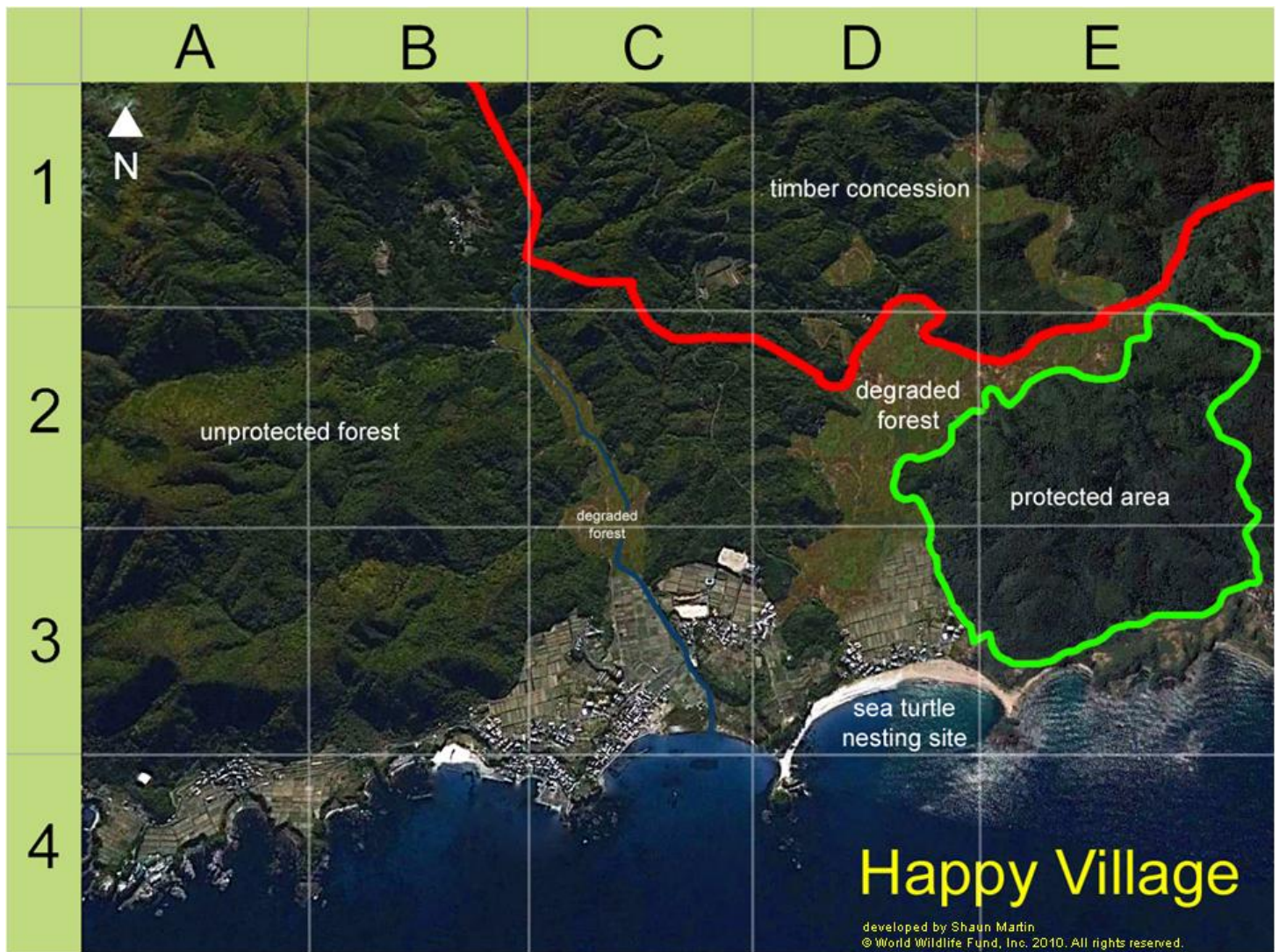
Exercise

- Discuss each adaptation option below. Determine which options you would choose to pursue. Be sure to record the reasons why you choose these options on the reverse side of this paper since you will need this for the next part of the exercise.
- You may select as many options as you want so long as you believe they are good ideas (ie they are feasible, are not mutually exclusive, will not create other problems, etc.)
- You must come to consensus in your group on which options to select.
- You may not create new options.
- You have about 15 minutes to finish this task.

Mogućnosti za razmatranje

- Gradnja zida u moru uzduž cijele obalne linije u svrhu zaštite od olujnih udara (A4-E4).
- Premještanje kuća na degradirano šumsko zemljište (C2, D2).
- Sadnja mangrova uzduž obalne linije u određenom dijelu (C3, C4), radi stabilizacije kuća.





Selected option	Areas on the map where you will locate your activities for this option	Reasons why you selected this option.

Sretno Selo

Skupina E

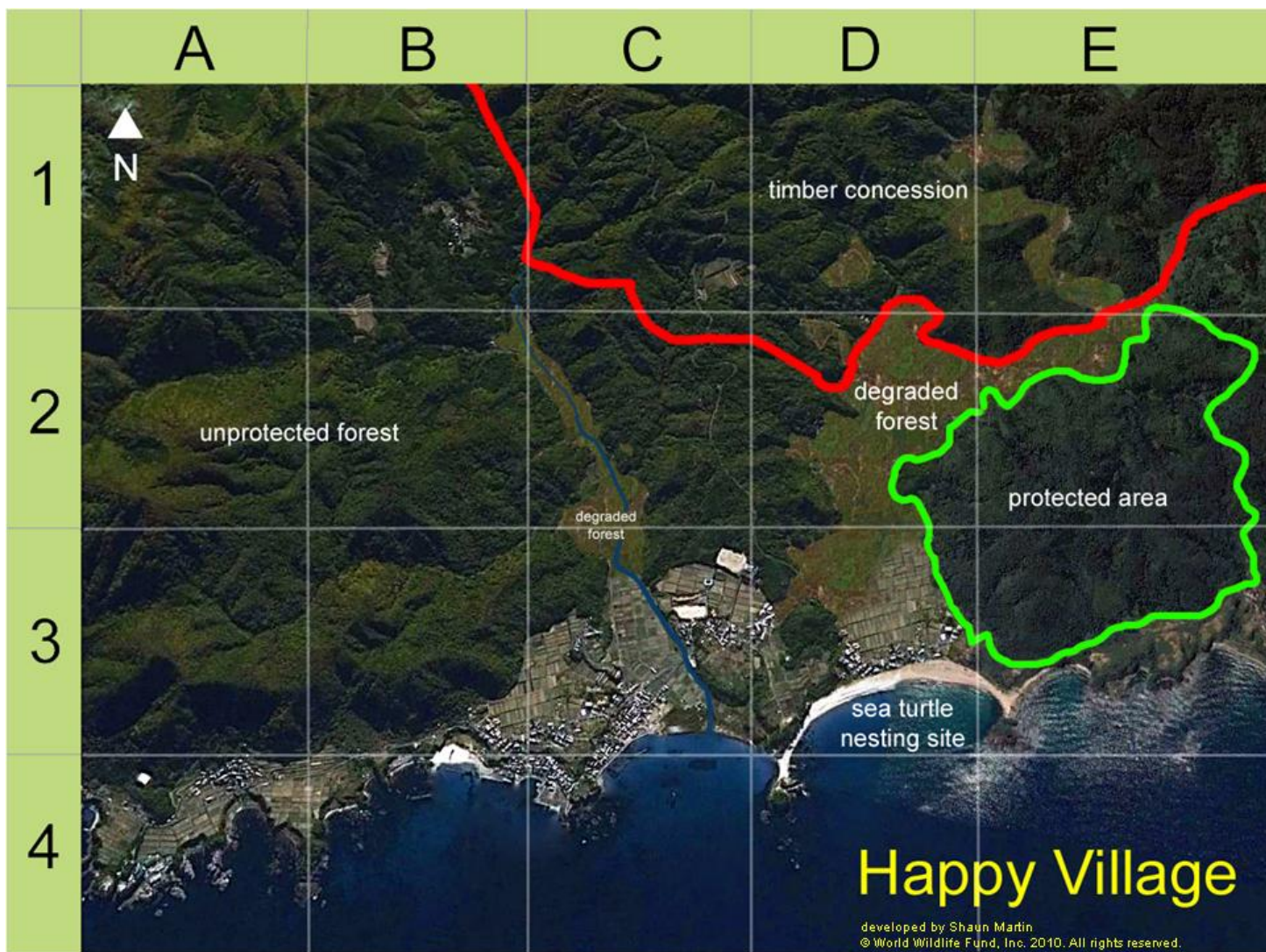
Radite za Organizaciju za ekonomski razvoj. Vlast vam je dala financijsku potporu u svrhu razvoja ekoturizma u selu, gdje je poljoprivredna djelatnost mnogo češća od ostalih vrsta zaposlenja. Regija je bogata prirodnim bogatstvima koja imaju mogućnost privući turiste – zaštićeno područje, koje je dom karizmatičnim i ugroženim nosatim majmunima; plaža na koju se svakog travnja vraćaju morske kornjače kako bi izlegle jaja; i planinske šume na sjeverozapadnom dijelu grada, koje su podosta turistički nerazvijene, ali bi mogle privući izletnike i promatrače ptica izgradnjom šumskih stazica. Planirate sagraditi hotel u selu, ali brinete zbog potencijalnih dugoročnih rizika povezanih sa klimatskim promjenama. Plaža je ugrožena od podizanja morske razine, a čuli ste i da su poljoprivredna zemljišta u nekim dijelovima sela podložna velikim poplavama. Degradirano šumsko zemljište je previše udaljeno od plaže, ali može služiti kao prolaz ka zaštićenim i nezaštićenim šumama.

Exercise

- Discuss each adaptation option below. Determine which options you would choose to pursue. Be sure to record the reasons why you choose these options on the reverse side of this paper since you will need this for the next part of the exercise.
- You may select as many options as you want so long as you believe they are good ideas (ie they are feasible, are not mutually exclusive, will not create other problems, etc.)
- You must come to consensus in your group on which options to select.
- You may not create new options.
- You have about 15 minutes to finish this task.

Mogućnosti za razmatranje

- Gradnja hotela uzduž nerazvijene zapadne strane plaže (D3), te njegova zaštita gradnjom zida u moru.
- Gradnja hotela uzduž plaže gdje se trenutno nalaze kuće i polja (D3), ali u dovoljnoj udaljenosti od mora radi zaštite od oluja i mogućeg podizanja morske razine.
- Gradnja hotela na trenutnom poljoprivrednom zemljištu (C3), uz pošumljavanje degradiranih područja radi zaštite hotela od poplava (C2).
- Gradnja hotela i pješačke staze u nezaštićenim šumama (A1-3, B1-3).



Selected option	Areas on the map where you will locate your activities for this option	Reasons why you selected this option.

Sretno Selo

Skupina F

Radite za tvrtku koja obavlja sječu i izradu drva i drvnih sortimenata. Tvrtka je poznata po ekološki prihvatljivoj praksi. Zapravo, vaša tvrtka sječe stabla prema načelima održivog gospodarenja posljednjih 25 godina, te je nagrađena od nekoliko Organizacija za zaštitu okoliša. Sječa i izrada drva je, uz poljoprivredne djelatnosti, jedan od rijetkih izvora zaposlenja u selu. U posljednjih nekoliko godina, sa višim temperaturama, pojavio se kukac nametnik, nikada prije primijećen na ovome lokalitetu. Nametnik je napao šumu u koncesiji vaše tvrtke (C1, D1, E1), što uzrokuje odumiranje stabala visoke novčane vrijednosti. Vaš profit opada, te ste bili primorani otpustiti mnogo radnika. Brinete da će gubitak prihoda uzrokovati ilegalnu sječu stabala u nezaštićenim šumama (A1-3, B1-3) koje još nisu zahvaćene nametnikom, jer rastu na višim nadmorskim visinama, gdje su temperature zraka niže.

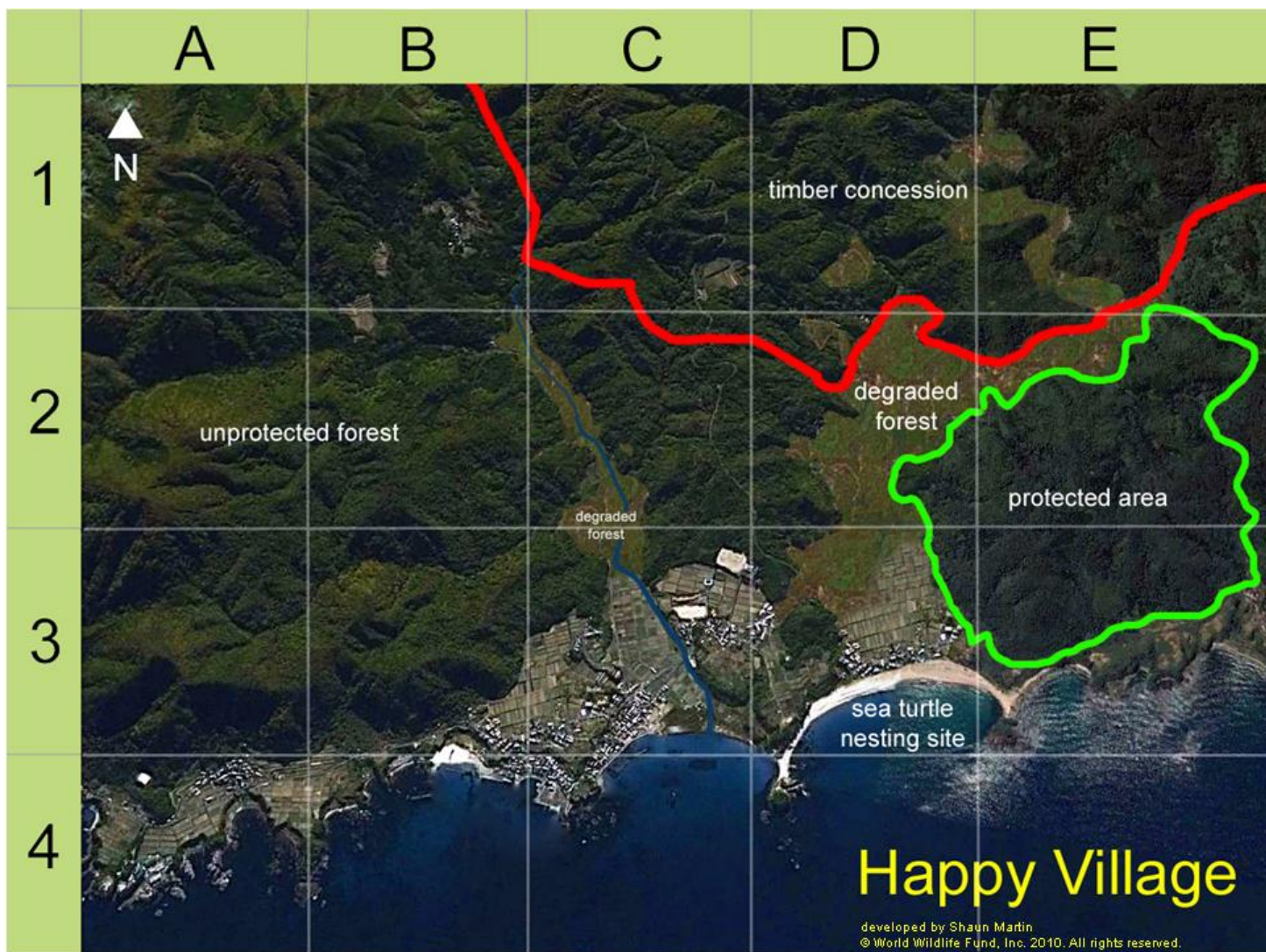
Exercise

- Discuss each adaptation option below. Determine which options you would choose to pursue. Be sure to record the reasons why you choose these options on the reverse side of this paper since you will need this for the next part of the exercise.
- You may select as many options as you want so long as you believe they are good ideas (ie they are feasible, are not mutually exclusive, will not create other problems, etc.)
- You must come to consensus in your group on which options to select.
- You may not create new options.
- You have about 15 minutes to finish this task.

Mogućnosti za razmatranje

- Uvjeriti vlast da izda prava na sječu vašoj tvrtki u nezaštićenim šumama, kako bi mogli proširiti svoje operacije, povećati profit i osigurati gospodarenje šumama na održiv način.
- Unošenje u prirodu – unošenje stranih vrsta (alohtonih) ptica koje se hrane kukcima koji su napali šumu u koncesiji.
- Preinaka prihoda tvrtke zapošljavanjem bivših sjekača kako bi podigli nasade vrste kave koja voli sjenu (skiofitna) u šumi pod koncesijom.





Selected option	Areas on the map where you will locate your activities for this option	Reasons why you selected this option.

Sretno Selo

Skupina G

Vi ste članovi Udruge sjekača, te ste nedavno izgubili posao dok ste radili u šumi u koncesiji na području izvan sela. Primijetili ste da najvrednije vrste stabala koje ste nekada sjekli, ubrzano odumiru, te sumnjate na povezanost sa nedavnim neobično visokim temperaturama. Stabla u hladnijim, planinskim šuma i dalje se razvijaju i rastu. Osim poljoprivrednih djelatnosti, u selu je vrlo mala mogućnost zapošljavanja, a i zemljište za poljoprivredu je vrlo oskudno i skupo, prihod od ribarstva je vrlo nizak u zadnjih nekoliko godina. Uz to što ste izgubili posao, nekolicina vas koji žive uz obalu (D3) dodatno ste izgubili svoje domove zbog jakih oluja, te ste sada primorani živjeti kod svojih rođaka. Morate odlučiti kako ćete donijeti prihod svojoj obitelji dok se radovi sječe u koncesiji ne vrate (ako se ikada vrate).

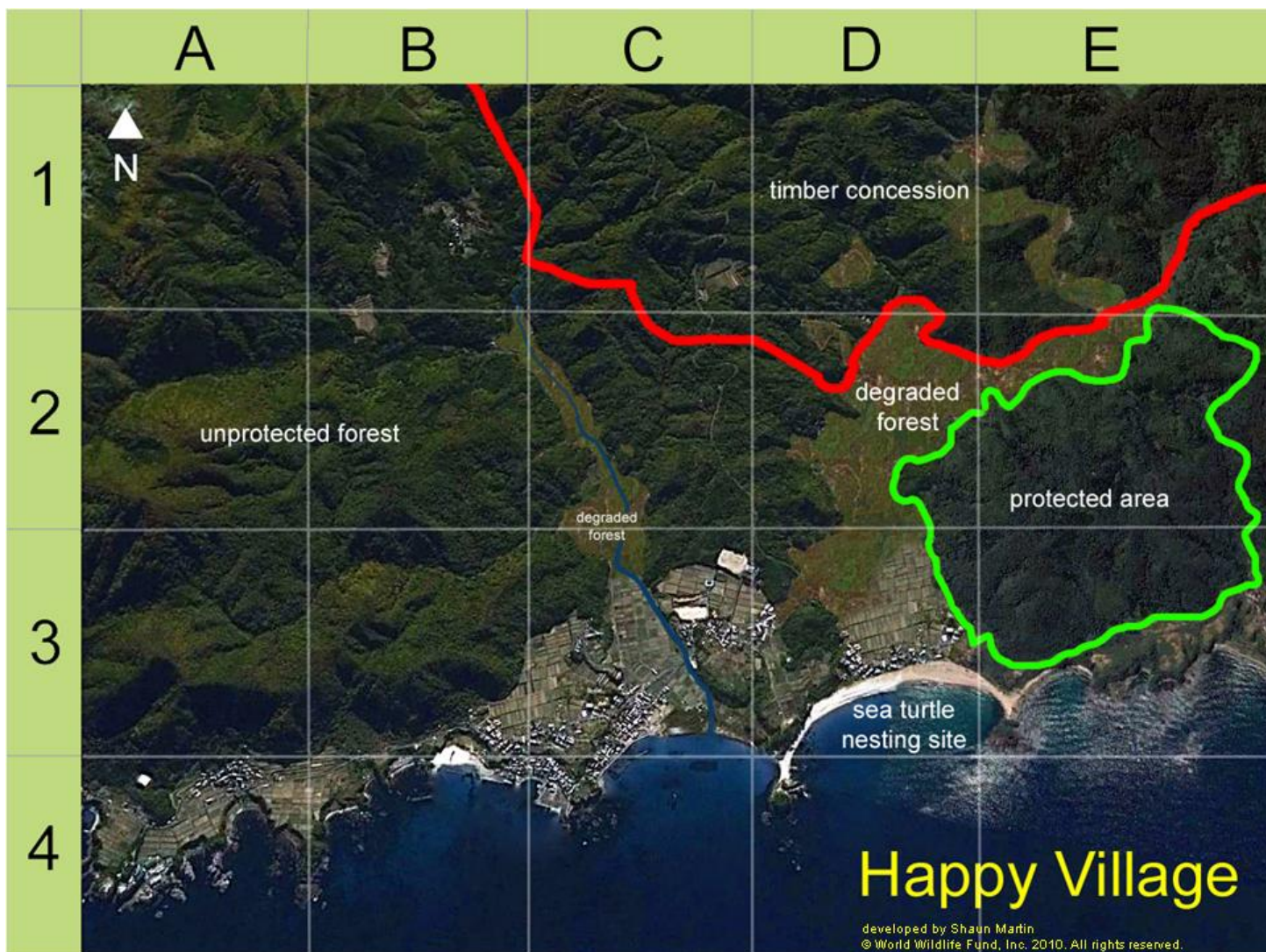
Exercise

- Discuss each adaptation option below. Determine which options you would choose to pursue. Be sure to record the reasons why you choose these options on the reverse side of this paper since you will need this for the next part of the exercise.
- You may select as many options as you want so long as you believe they are good ideas (ie they are feasible, are not mutually exclusive, will not create other problems, etc.)
- You must come to consensus in your group on which options to select.
- You may not create new options.
- You have about 15 minutes to finish this task.

Mogućnosti za razmatranje

- Započeti sječu u nezaštićenim šumama (A1-3, B1-3), gdje su stabla i dalje zdrava.
- Započeti ilegalnu sječu preostalih zdravih stabala u šumi u koncesiji tvrtke koja se bavi sječom i izradom drva i drvnih sortimenata.
- Započeti obradu tla i podizanje poljoprivrednih kultura (na zemljištu koje nije u vašem vlasništvu), u blizini sela na degradiranom šumskom zemljištu (C2, D2, D3).
- Napustiti svoju obitelj i tražiti posao u drugom selu.





Selected option	Areas on the map where you will locate your activities for this option	Reasons why you selected this option.

Sretno Selo

Skupina H

Vi ste stanovnici Tužnog Sela, koje se nalazi oko 25 km sjeverno od Sretnog Sela. Svi ste izgubili svoje domove, poljoprivrednu zemlju, te sve uvjete za život, zbog nedavne oluje i klizišta prouzročenih olujom. Niste imali osiguranje i vlast nije mogla pružiti pomoć vama i vašem selu. Čuli ste da je situacija povoljnija u Sretnom Selu, te se planirate odseliti tamo. Neki od vas već su posjetili Sretno Selo, pa su upoznati sa tim područjem, ali nitko od vas tamo nema obitelj. Planirate najbolje mogućnosti za vas i vašu obitelj.

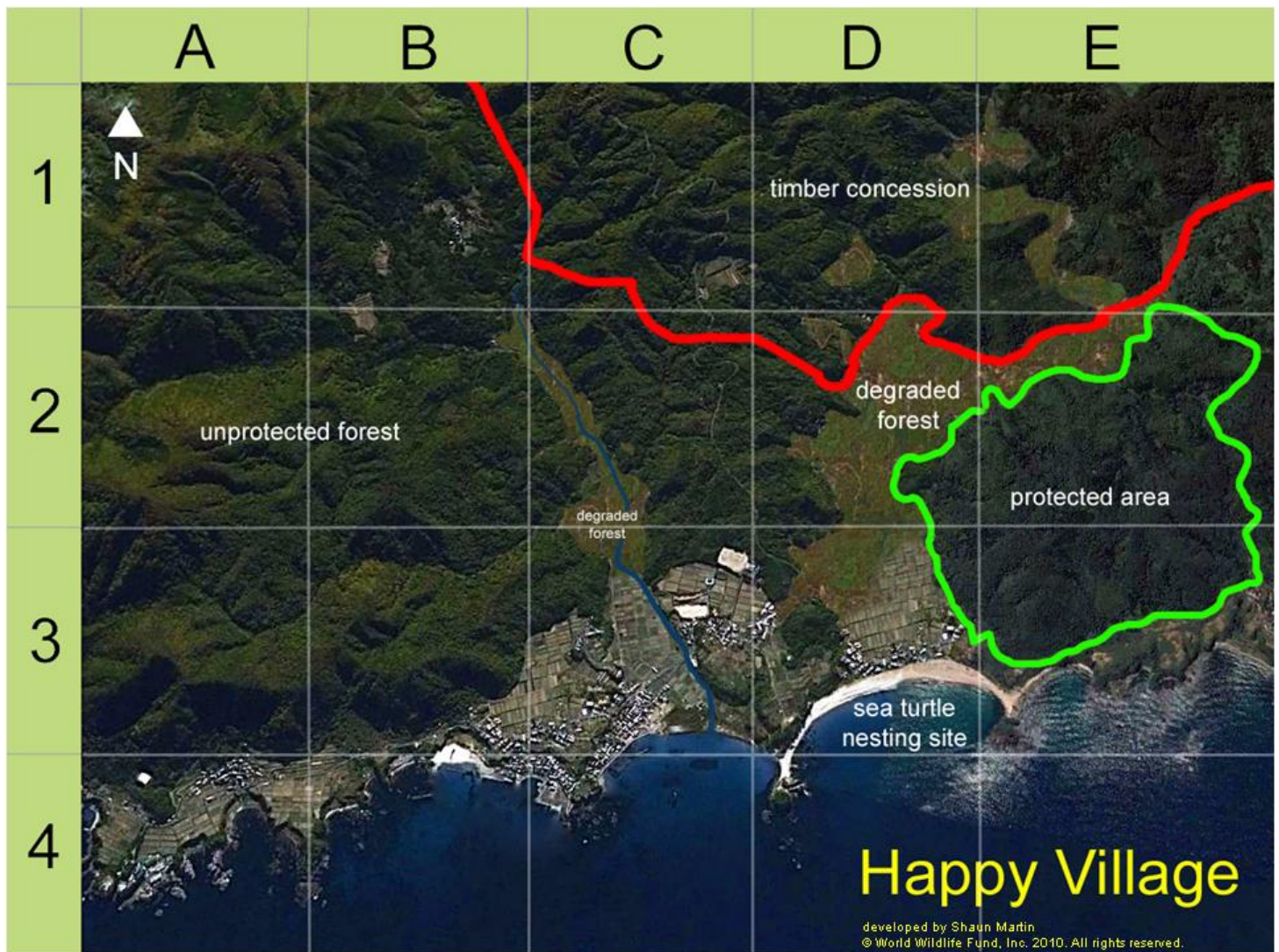
Exercise

- Discuss each adaptation option below. Determine which options you would choose to pursue. Be sure to record the reasons why you choose these options on the reverse side of this paper since you will need this for the next part of the exercise.
- You may select as many options as you want so long as you believe they are good ideas (ie they are feasible, are not mutually exclusive, will not create other problems, etc.)
- You must come to consensus in your group on which options to select.
- You may not create new options.
- You have about 15 minutes to finish this task.

Mogućnosti za razmatranje

- Selidba i osnivanje poljoprivrednog gospodarstva na degradiranim šumskim zemljištima nedaleko od sela (C2, D2, D3), koje je javno zemljište i prihvatljivo za podizanje poljoprivrednih nasada.
- Sagraditi kuću u selu i osigurati uvjete za život sječom visoko novčano vrijednih stabala iz nezaštićenih šuma (A1-3, B1-3).
- Sagraditi nove domove uzduž obale, te osigurati uvjete za život ribarenjem.





Selected option	Areas on the map where you will locate your activities for this option	Reasons why you selected this option.